

BILAN DE COMPETENCES

- ✓ **Mode de déroulement** : Présentiel et/ou distanciel (visioconférence)
- ✓ **Encadrement** : Consultant(e) spécialisé(e) en Bilan de Compétences
- 📅 **Inscription** : Toute l'année
- ◆ **Session** : individuelle
- ◆ **Tarif** : 1 800 € nets
- ◆ **Nombre d'heures** : 24 heures

Les objectifs du bilan de compétences

Pour chaque bilan, nous définissons des objectifs qui seront indiqués sur notre synthèse et actualisés en fonction des réflexions du bénéficiaire. L'ensemble de ces objectifs vise à accompagner le bénéficiaire dans la construction d'un projet professionnel réaliste, cohérent et durable, tout en tenant compte de son environnement et de ses aspirations.

Déroulé du bilan de compétences

- Accompagner le bénéficiaire dans la construction d'un projet professionnel réaliste
- Poser un regard détaillé sur sa carrière
- Accéder à une meilleure connaissance globale de soi (souhaits, motivations, valeurs, projets)
- Identifier toutes les connaissances et savoirs acquis durant son parcours
- Valoriser les savoir-être et savoir-faire gagnés sur et en dehors des terrains
- Identifier les compétences transférables au monde du travail « post joueuse / joueur de football »
- Cibler un ou des secteurs professionnels adéquats après carrière
- Évaluer les aptitudes à évoluer dans un nouveau domaine
- Trouver ou maintenir un équilibre de vie conforme à ses besoins
- Élaborer un projet professionnel ou de formation concrète

Durée et rythme de l'accompagnement

- Le bilan de compétences doit être finalisé dans un délai maximum de 4 mois.
- Il comprend jusqu'à 24 heures de travail, incluant les entretiens et le travail personnel du joueur ou de la joueuse.
- 14 heures d'entretiens en face à face avec le ou la consultant(e).
- 10 heures de travail personnel (à titre indicatif le temps estimé peut-être d'une demi-heure entre chaque séance)
- Les rendez-vous par tranche de 1h à 1h30, en présentiel ou en distanciel.
- Un entretien est prévu 6 mois après la fin du bilan pour suivre l'état d'avancement du projet.

Modalités

Prérequis : Aucun

Prérequis techniques : avoir un ordinateur avec un logiciel de traitement de texte et une connexion Internet.

Pour qui :

- ◆ Footballeurs
- ◆ Footballeuses

Méthode pédagogique et d'encadrement

- Accompagnement individualisé
- Rendez-vous en présentiel et/ou en visio-conférence
- Tests de personnalité et d'intérêts
- Travaux personnels guidés

La méthode est personnalisée, prenant en compte les spécificités de chaque parcours et les objectifs individuels.

- Exercices pratiques
- Contenus méthodologiques
- Enquêtes métiers
- Plan d'action et synthèse

Synthèse du bilan

- Document de synthèse présenté au bénéficiaire lors de la phase de conclusion, cela lui permet de s'approprier les résultats qui ont émergé pendant le travail, et d'intégrer les conditions et moyens favorisant la réalisation du ou des projets professionnels.

Positionnement en amont du bilan

Entretien en présentiel ou en visioconférence

Entretien avec le/la consultant(e) en bilan de compétences afin d'évaluer la motivation du bénéficiaire à s'engager dans cette démarche.

Questionnaire de recueil des besoins

Un questionnaire est réalisé lors du premier entretien avec le/la consultant(e) pour identifier les attentes et adapter le contenu si besoin.

Confidentialité

Seuls le bénéficiaire, son employeur (si le bilan est financé dans le cadre du plan de formation), le financeur et le prestataire sont informés de l'adhésion au bilan de compétences. Aucune information sur son contenu n'est transmise à l'employeur ou au financeur.

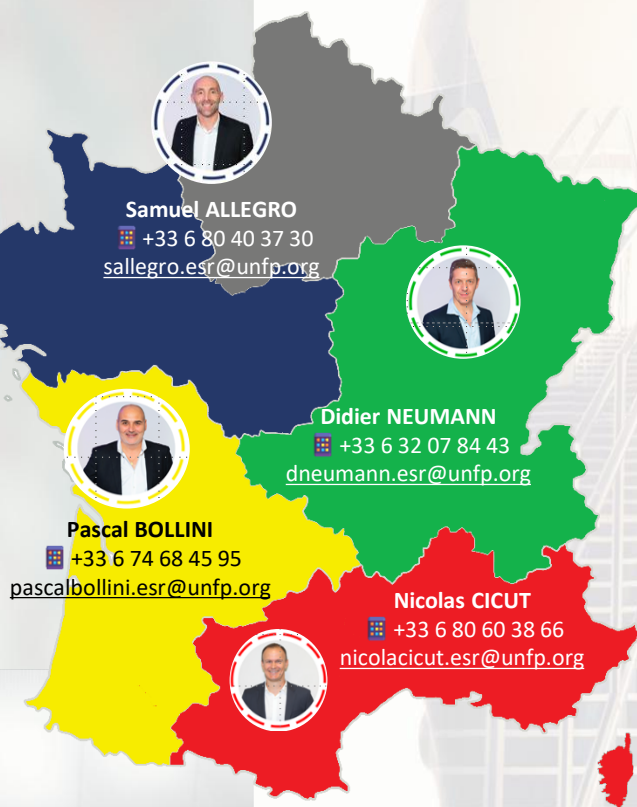
Le recueil des informations se limite strictement aux besoins du bilan. Le bénéficiaire décide seul de partager ou non la synthèse avec son employeur. Les entretiens se déroulent dans un cadre confidentiel, et les documents de travail sont soit remis au bénéficiaire, soit détruits avec son accord (demande par mail au consultant). La synthèse du bilan, unique et obligatoire, lui est exclusivement destinée.

Accessibilité aux personnes en situation de handicap

Nos bilans de compétences sont accessibles à toutes et à tous. Si vous avez des besoins spécifiques (notamment en lien avec une situation de handicap), merci de nous en informer afin que nous puissions adapter l'accompagnement à vos besoins.

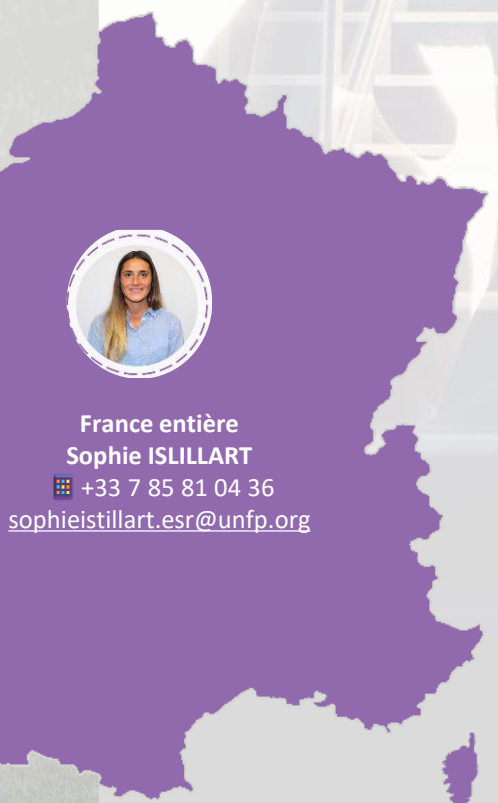
Délais et modalités Accès

Pour toute question, contactez le consultant en bilan de compétences de votre région, par mail ou par téléphone. Nous nous engageons à vous répondre sous 24 heures.



Pour les joueuses :

Contactez la consultante en bilan de compétences, par mail ou par téléphone. Nous nous engageons à vous répondre sous 24 heures.



Programme du Bilan de compétences

UN BILAN EN TROIS PHASES

PHASE PRÉLIMINAIRE 4H

(Durée en moyenne)

Définir et analyser votre demande et vos objectifs.

Permettre de tracer un plan de route et d'éclaircir vos besoins.

Co-construire les modalités et le cadre du déroulé du bilan afin de s'assurer d'évoluer dans un process favorisant le respect de la déontologie.

Déterminer le planning de rendez-vous et le prévisionnel de travail.

PHASE D'INVESTIGATION 16 H

(Durée en moyenne)

Travail personnel entre les séances comprises.

Réaliser un travail d'introspection, puis se projeter et construire concrètement son projet.

Analyser finement et précisément les domaines dans lesquels vous pourrez vous épanouir grâce à différents outils et tests.

Etudier les voies d'évolution professionnelles possibles et établir une ou plusieurs alternatives en cohérence avec vos besoins.

PHASE DE CONCLUSION 4H

(Durée en moyenne)

Établir un plan d'action précis pour atteindre les objectifs professionnels définis lors des étapes précédentes.

S'approprier les résultats détaillés de la phase d'investigation, grâce à la remise et la validation commune d'un document de synthèse.

Être accompagné vers l'émergence, avec en ligne de mire la concrétisation du projet.

Planifier et réaliser dans les six mois suivants la fin du bilan de compétences votre entretien de suivi.

LES OUTILS ET SUPPORTS UTILISABLES DURANT VOTRE BILAN DE COMPÉTENCES

Le Bilan de Compétences permet d'explorer les motivations, valeurs, intérêts, personnalité et compétences afin de mieux définir un projet professionnel.

L'équipe d'Europ Sports Reconversion, certifier par CENTRAL TEST, utilise les tests psychométriques **VOCATION** et **PROFIL PRO 2** pour accompagner cette démarche. Ces tests évaluent le comportement général et les aptitudes fondamentales, facilitant ainsi l'orientation vers un secteur d'activité adapté.

VOCATION de CENTRAL TEST évalue les préférences professionnelles d'un individu. Basé sur la théorie RIASEC de John Holland, il mesure les intérêts, valeurs, aptitudes, style d'apprentissage et environnements de travail favorisés.

PROFIL PRO 2 de CENTRAL TEST est un questionnaire de personnalité qui analyse les traits influençant le comportement et la performance au travail. Il évalue 28 aspects de la personnalité et des motivations grâce à un format de réponse comparative et une analyse croisée des traits.